



## DER LINSEBÜHL-BAU IN SEIDE

Foulards zum zentralen St.Galler Bau der 1930er Jahre



Die Künstlerin Siegrun Appelt hat in Innenräumen des St.Galler Linsebühl-Baus fotografiert. Die fragmentarischen Aufnahmen zeigen einzelne Baumaterialien, architektonische Details und Spuren von Bewohner\*innen.

Der Textildesigner Martin Leuthold hat mit den Fotografien von Appelt verschiedene Collagen geschaffen und diese auf Seide gedruckt.

Die Foulards sind für die DIE MODERNE IM KLEINEN entstanden. Die von Nina Keel kuratierte Architekturausstellung fand vom 20. Juni bis 18. Juli 2020 im Linsebühl-Bau statt, dem zentralen St.Galler Gebäude der 1930er Jahre. DIE MODERNE IM KLEINEN wandte sich einer bislang wenig beleuchteten Zeit der St.Galler Architekturgeschichte zu: den 1930er Jahren. Sie markieren den Anfang moderner Architektur in St.Gallen. Das Neue Bauen mit seiner funktionalen Formensprache fand in die krisengeplagte Jugendstil-Stadt.

Die Foulards sind erhältlich über:

Nina Keel

[ninakeel.com](http://ninakeel.com) | [mail@ninakeel.com](mailto:mail@ninakeel.com) | 079 508 08 89





Seiden-Foulard RAMA (280 Fr.)  
Organza Light, 130x130 cm







Seiden-Foulard IDA (280 Fr.)  
Satin Organza, 130x130 cm





Seiden-Foulard NADIA (170 Fr.)  
Crèpe de Chine, 70x70 cm







Seiden-Foulard ILSE (190 Fr.)  
Doppelter Seidengeorgette, 70x70 cm





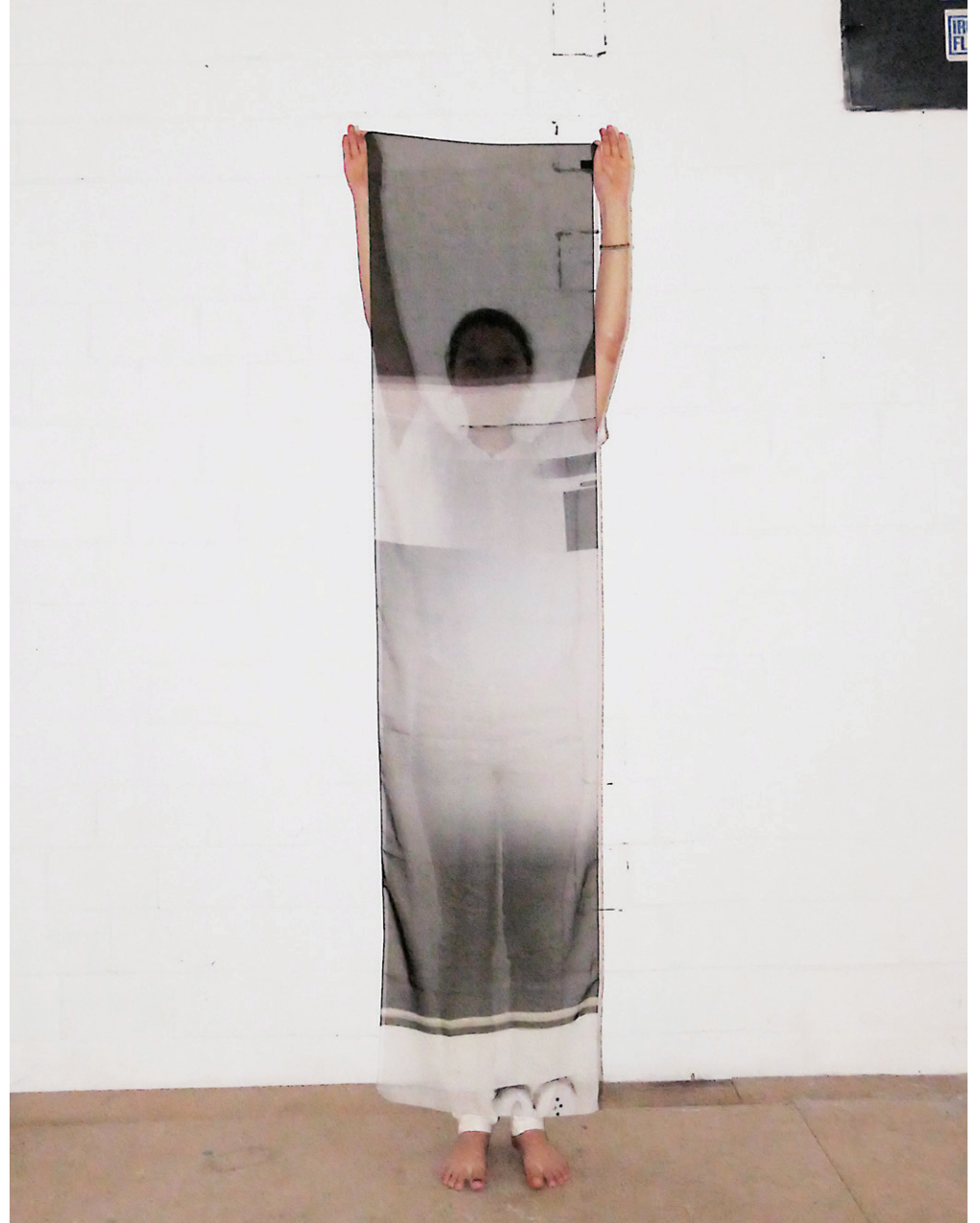
Seiden-Foulard POLIN2 (240 Fr.)  
Seidengeorgette, 130x130 cm







Seiden-Foulard THEKLA (190 Fr.)  
Seidengeorgette, 45X180 cm







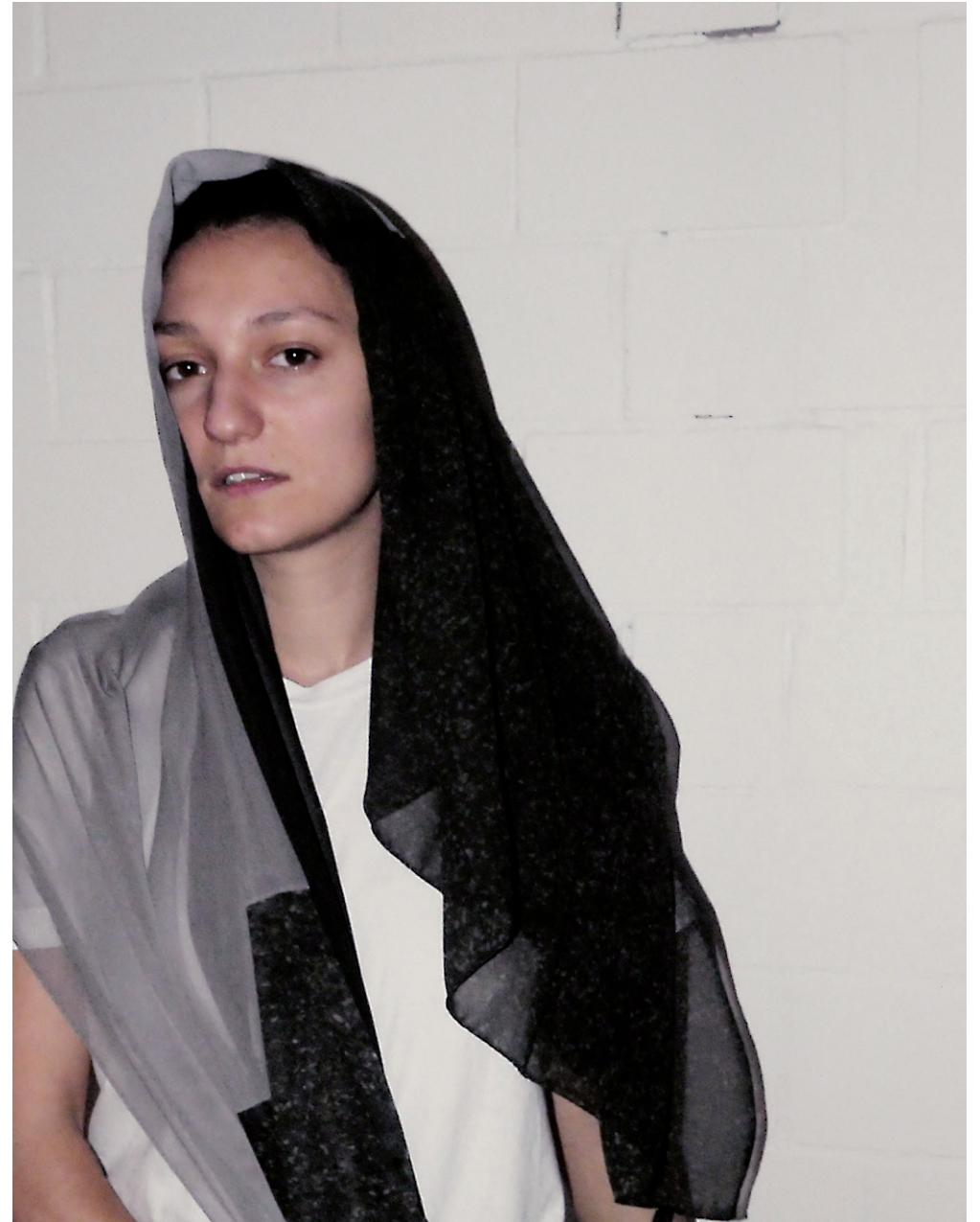
Seiden-Foulard ELLA (170 Fr.)  
Crèpe de Chine, 70x70 cm







Seiden-Foulard GOYA (240 Fr.)  
Seidengeorgette, 130x130 cm

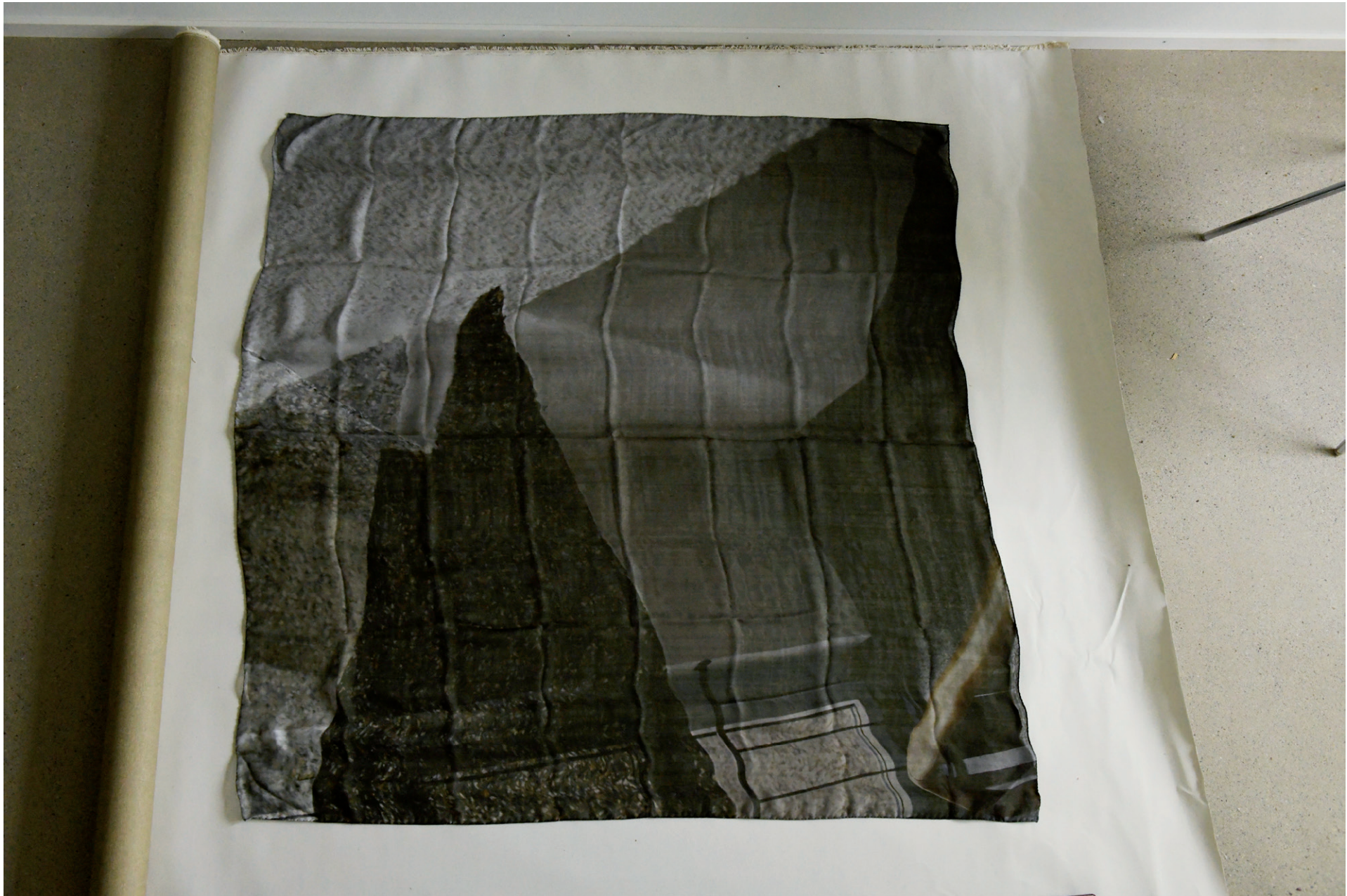






Seiden-Foulard LIA (240 Fr.)  
Doppelter Seidengeorgette, 45x180 cm





Seiden-Foulard ANNA (280 Fr.)  
Doppelter Seidengeorgette, 130x130 cm





Seiden-Foulard EMILIA (240 Fr.)  
Seidengeorgette, 130x130 cm





Seiden-Foulard POLIN1 (190 Fr.)  
Organza Light, 70x70 cm





Seiden-Foulard UTHE (280 Fr.)  
Doppelter Seidengeorgette, 130x130 cm





Seiden-Foulard SOPHIA (280 Fr.)  
Doppelter Seidengeorgette, 130x130 cm